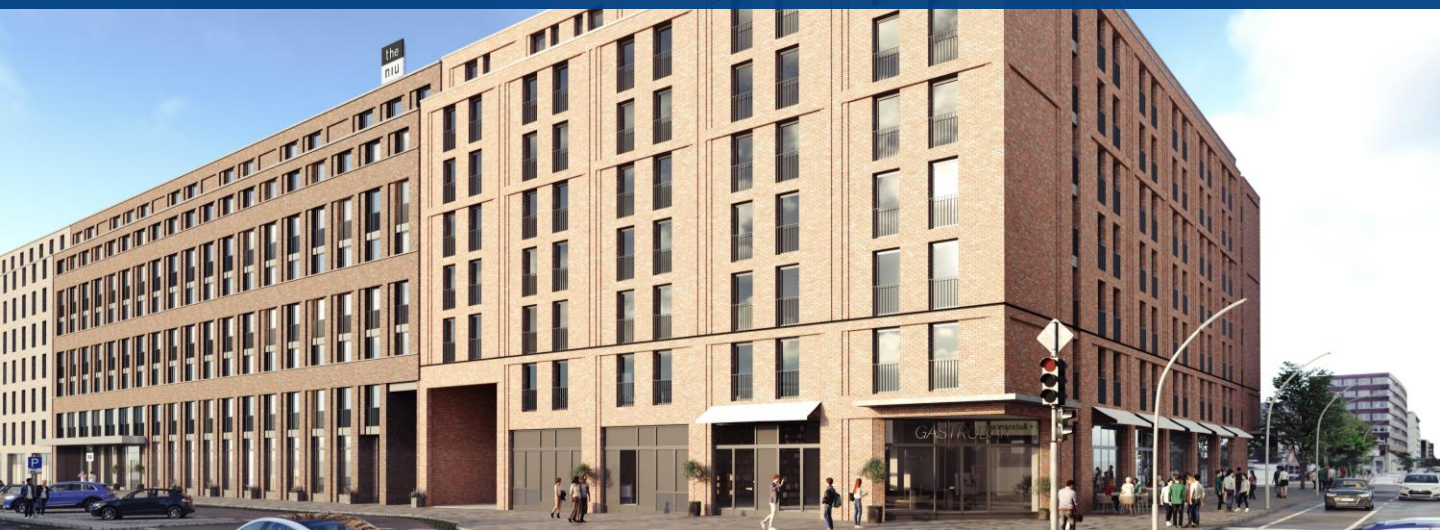


Wir suchen zum nächstmöglichen Zeitpunkt für unseren Standort in Berlin eine/n

Werkstudent (m/w/d) Projektmanagement Gewerbe

Standort: Berlin | Beschäftigungsart: Teilzeit (16-20 Stunden/Woche)



Die GBI ist einer der bedeutendsten Immobilienprojektentwickler Deutschlands und nicht zuletzt der größte aktive Hotelentwickler in Deutschlands Metropolen. Seit mehr als 20 Jahren verwirklichen wir mit unseren SMARTments neue Ideen und ideale Konzepte für studentisches Wohnen, Serviced Apartments, Seniorenleben und Mikro-Living in Deutschland und Österreich. Wir engagieren uns in der Entwicklung nachhaltiger und zeitgemäßer Quartiere in Stadt und Land, schaffen soziale Infrastrukturen und sorgen nachhaltig für Wohnraum im geförderten und frei-finanzierten Segment.

Das bewirken Sie bei uns

- Unterstützung des Projektmanagements rund um die Planung und den Bau von Gewerbe- und Hotelimmobilien
- Mitwirkung im Rahmen der Baurechtschaffung in Abstimmung mit den beteiligten Planern und Behörden
- Unterstützung bei der Baubegleitung, insb. der Durchführung von Begutachtungen und dem Mängelmanagement
- Dokumentation/Berichtswesen in der Kostenverfolgung, Terminkontrolle, Qualitätssicherung

Dieses Know-How bringen Sie mit

- Studium des Bauingenieurwesens / Projektmanagements im Bereich Immobilien, Architektur oder vergleichbares Studium
- Sicherer Umgang mit den MS-Office Programmen
- Konzeptionelles, lösungsorientiertes und eigenständiges Arbeiten
- Souveränes und sicheres Auftreten
- Hohe Einsatzbereitschaft und Motivation

Das bieten wir Ihnen

- Wir bieten ein gutes Arbeitsklima mit einem abwechslungsreichem und anspruchsvollem Aufgabenbereich sowie einen umfassenden Einblick in die Arbeitsweise des Projektmanagements im Bereich Gewerbe und Hotel
- Ihre Entwicklung wird innerhalb des Unternehmens durch Feedbackgespräche sowie vielfältige Trainingsangebote und Weiterbildungen gefördert
- Die Arbeit in einem engagierten und hoch motivierten Team sowie kurze Entscheidungswege durch flache Strukturen
- Einen modernen Arbeitsplatz in einem wirtschaftlich gesunden, kompetent aufgestellten, und mittelständisch-flexiblen Unternehmen mit kostenlosen Getränken und Obst

Haben wir Ihr Interesse geweckt?

Dann freuen wir uns auf Ihre aussagekräftige Bewerbung unter Angabe Ihres frühestmöglichen Eintrittstermins und Gehaltswunsches über unser Bewerbungsformular auf unserer Homepage: www.gbi.ag/karriere

KONTAKTDATEN

GBI Holding AG
Frau Darja Völker | Am Weichselgarten 11-13 | 91058 Erlangen
www.gbi.ag | +49 9131 533 82 – 261